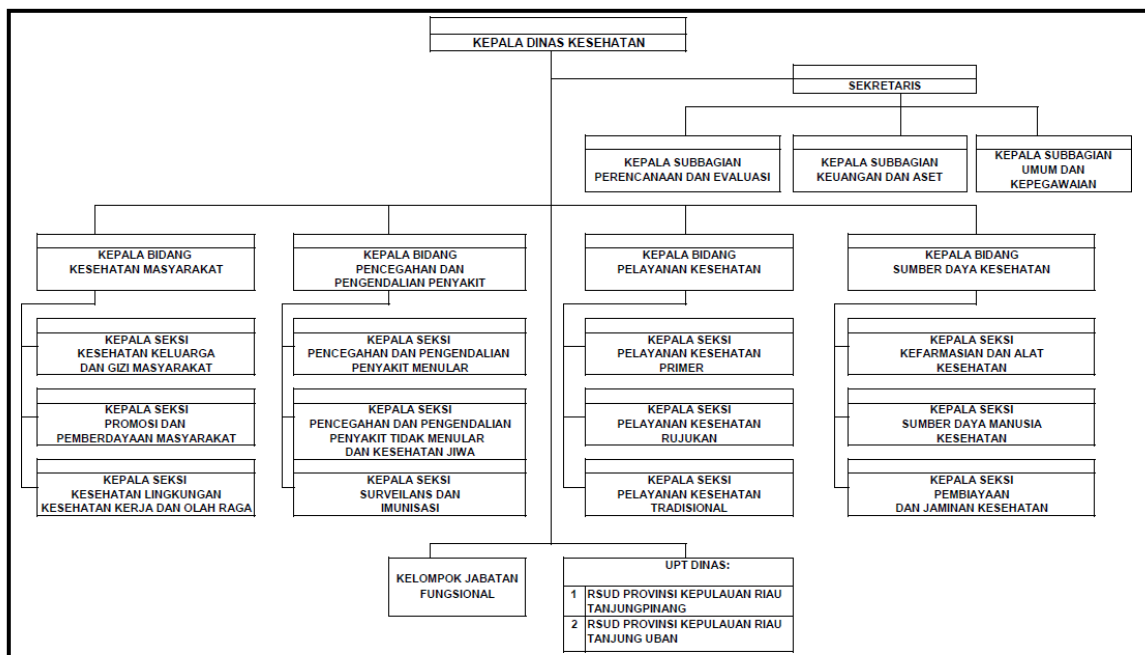


STRUKTUR ORGANISASI DINAS KESEHATAN PROVINSI KEPULAUAN RIAU

Struktur Organisasi Dinas Kesehatan Provinsi Kepulauan Riau

Berdasarkan Peraturan Gubernur Kepulauan Riau Nomor 60 Tahun 2016 tentang Kedudukan, Susunan Organisasi, Tugas dan Fungsi serta Tata Kerja Perangkat Daerah, Struktur organisasi Dinas Kesehatan Provinsi Kepulauan Riau adalah seperti bagan berikut ini :



Sumber : Subbag Umum dan Kepegawaian, 2016

Gambar 1.
SOTK Dinas Kesehatan Provinsi Kepulauan Riau

Berdasarkan jenis dan tipologi perangkat daerah, Dinas Kesehatan Provinsi Kepulauan Riau merupakan Dinas Kesehatan Tipe A yang menyelenggarakan urusan pemerintahan bidang kesehatan. Pada Gambar 1., Dinas Kesehatan Provinsi Kepulauan Riau terdiri atas 1 (satu) sekretariat dan 4 (empat) Bidang. Sekretariat memiliki 3 Subbag, sedangkan tiap bidang memiliki 3 seksi. Jumlah jabatan eselon II terdiri atas 1 orang, eselon III sebanyak 5 orang dan eselon IV sebanyak 15 orang.

Terdapat dua Unit Pelaksana Teknis (UPT) Dinas Kesehatan Provinsi Kepulauan Riau yaitu RSUD Provinsi Kepulauan Riau Tanjungpinang dan RSUD Provinsi Kepulauan Riau Tanjung Uban. Detail rencana strategis 2 UPT tersebut, disusun dalam bentuk lampiran Rencana Strategis UPT Dinas Kesehatan Provinsi Kepulauan Riau dan menjadi dokumen yang tidak terpisahkan dari Renstra Dinas Kesehatan Provinsi Kepulauan Riau Tahun 2016-2021.