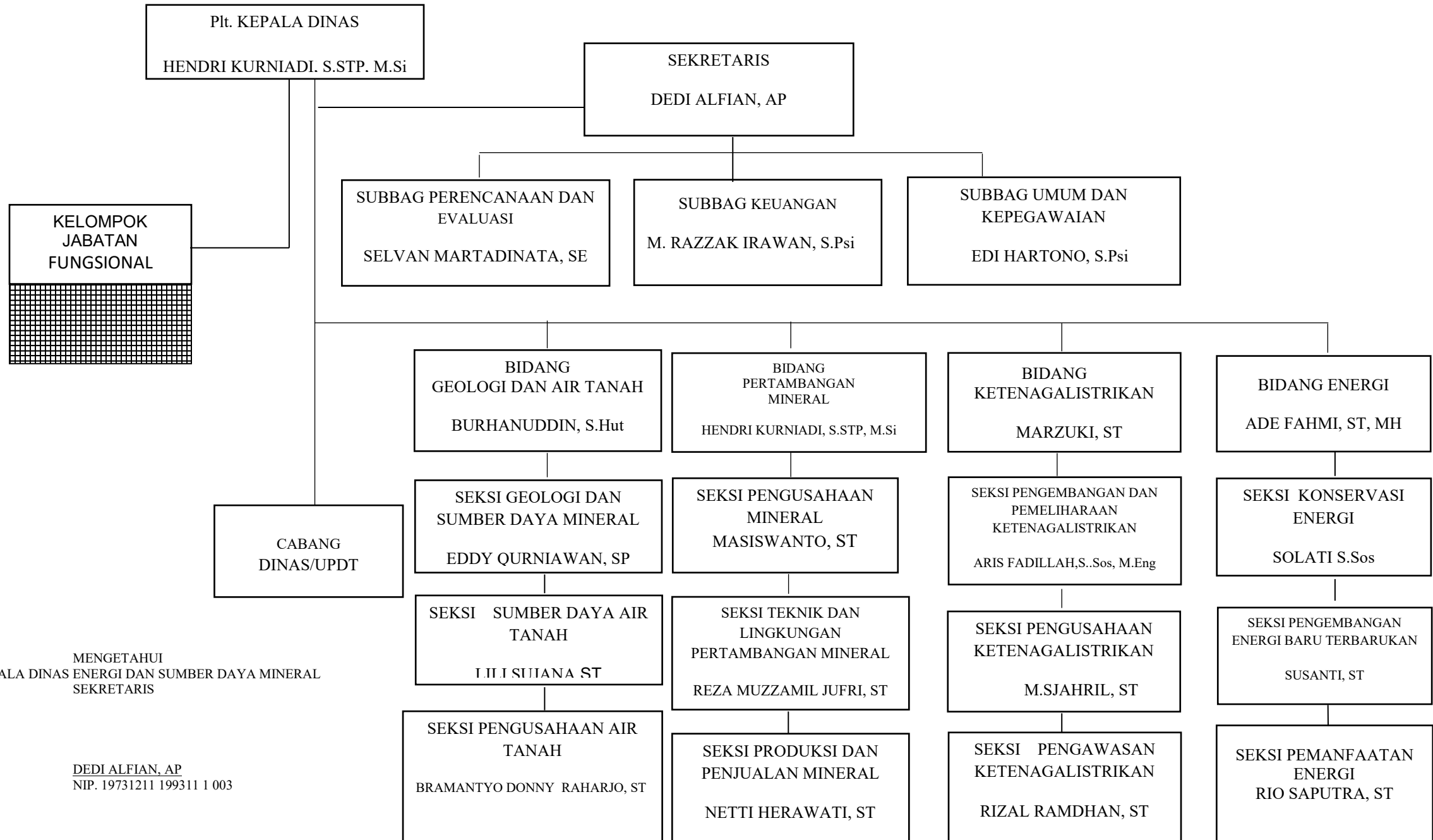


# STRUKTUR ORGANISASI DINAS ENERGI DAN SUMBER DAYA MINERAL TAHUN 2020



MENGETAHUI  
a.n. KEPALA DINAS ENERGI DAN SUMBER DAYA MINERAL  
SEKRETARIS

DEDI ALFIAN, AP  
NIP. 19731211 199311 1 003