



# PEMERINTAH PROVINSI KEPULAUAN RIAU RSUD ENGGU HAJI DAUD

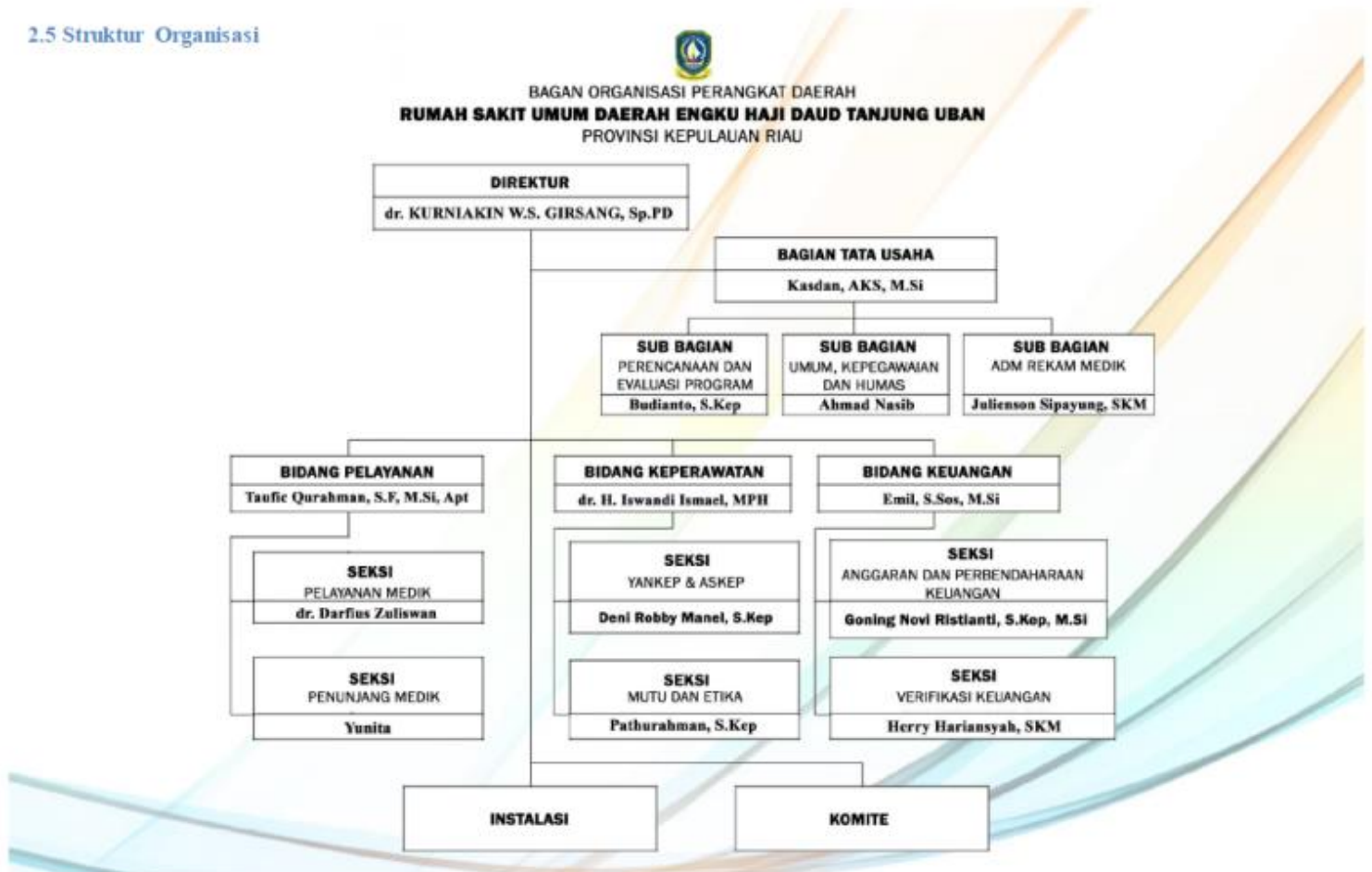
Jalan Indun Suri – Simpang Busung Nomor. 1 Tanjung Uban Kode Pos 29152  
Telepon. ( 0771 ) 482655 ; 482796 Faks. ( 0771 ) 482795  
E-mail : info@rsudtanjunguban.com Website : www.rsudtanjunguban.org



TERAKREDITASI PARIPURNA  
KARS

## Struktur Organisasi & Tugas, Wewenang dan Fungsi Jabatan

### 2.5 Struktur Organisasi



Sebagaimana ketentuan PP No. 58 Tahun 2005 tentang Pengelolaan Keuangan Daerah, maka susunan organisasi rumah sakit yang menerapkan PPK BLUD terdiri dari :

1. Pemimpin sebagai pejabat penanggungjawab umum operasional dan keuangan Badan Layanan Umum Daerah (BLUD) rumah sakit. Pemimpin disini adalah Direktur rumah sakit.
2. Pejabat Keuangan sebagai pejabat yang bertanggungjawab terhadap pengelolaan keuangan Badan Layanan Umum Daerah (BLUD). Pejabat Keuangan ini direpresentasikan kepada Kepala Bidang Keuangan dan Kepala Bagian Tata Usaha.
3. Pejabat teknis sebagai pejabat yang bertanggung jawab atas pelaksanaan tugas pokok dan fungsi (*core business*) rumah sakit. Pejabat teknis ini direpresentasikan Kepada Kepala Bidang Pelayanan.



## PEMERINTAH PROVINSI KEPULAUAN RIAU RSUD ENSKU HAJI DAUD

Jalan Indun Suri – Simpang Busung Nomor. 1 Tanjung Uban Kode Pos 29152  
Telepon. ( 0771 ) 482655 ; 482796 Faks. ( 0771 ) 482795  
E-mail : [info@rsudtanjunguban.com](mailto:info@rsudtanjunguban.com) Website : [www.rsudtanjunguban.org](http://www.rsudtanjunguban.org)



TERAKREDITASI PARIPURNA  
KARS

Kegiatan Rumah Sakit Umum Daerah Engku Haji Daud Provinsi Kepulauan Riau adalah pelayanan kesehatan perorangan secara paripurna (promotif, preventif, kuratif, dan rehabilitatif) kepada masyarakat dengan didukung oleh sarana dan prasarana serta sumber daya manusia di seluruh unit kerja, yang terdiri dari :

1. Unit Kerja Pelayanan Kesehatan : instalasi rawat jalan, instalasi rawat inap, instalasi gawat darurat, instalasi rehabilitasi medik, instalasi intensive care unit, instalasi bedah sentral, instalasi sterilisasi sentral, instalasi laboratorium & unit transfusi darah, instalasi radiologi, instalasi rekam medis, instalasi farmasi, instalasi pemulasaran jenazah, dan Instalasi Gedung Jiwa.
2. Unit Kerja Pendukung Pelayanan Kesehatan: instalasi gizi, instalasi laundry, instalasi pemeliharaan sarana rumah sakit, instalasi sanitasi, unit perencanaan dan evaluasi, unit keuangan, unit kepegawaian, unit pendidikan dan pelatihan, unit pemasaran, unit hubungan masyarakat.